

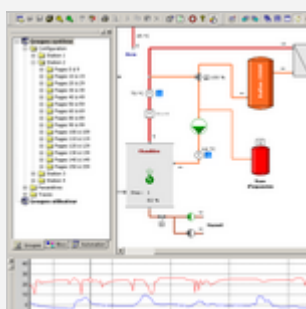
Remote

Logiciel de supervision

description

Digimat **Remote** est un logiciel de **supervision** permettant de **visualiser**, **contrôler** et **exploiter** un bâtiment, aussi bien localement qu'à distance. Un affichage par synoptiques graphiques permet de suivre en temps réel l'état des organes de réglage, et d'agir sur tous les points en manipulant intuitivement des interrupteurs virtuels à l'aide de la souris.

points forts



L'aspect **convivial** et intuitif permet une prise en main très rapide du produit. Conçu pour simplifier la vie quotidienne de l'exploitant, il propose toutes les fonctions essentielles, telles que :

- Connexion locale ou distante, via réseau local, accès modem ou réseau Internet
- Synoptiques interactifs animés
- Navigation par menus et liens intuitifs
- Rafraîchissement instantané des valeurs et des symboles à l'écran
- Affichage intégré des courbes de tendances et des historiques graphiques
- Interrupteurs virtuels pour agir en toute simplicité sur les organes
- Gestion souple et personnalisée des calendriers et programmes horaires
- Définition de l'acheminement des pannes et des alarmes
- Affichage des journaux d'événements
- Protection par niveaux de mots de passe
- Multilingue français / allemand

D'une manière générale, Digimat Remote est apte à gérer efficacement tous les problèmes liés à **l'intelligence du bâtiment**. Confort, lumière ou alarmes techniques ne sont que des exemples d'utilisation. Plusieurs sessions de supervision sont possibles simultanément, ce qui permet d'assurer un support à distance ou encore une mise en service plus rapide. Vous voulez en savoir plus ? **Demandez une démonstration !**